

NeoVac

flash

N° 120, avril 2022

**Making
energy
smarter**

**NeoVac
Monitoring Pro**
Rendre les
bâtiments plus
durables

**NeoVac
myEnergy**
Rendre les habitants
plus astucieux

50
YEARS
RETHINKING
ENERGY



neovac.ch

Éditorial



Table des matières

NeoVac Monitoring Pro

Rendre les bâtiments plus durables
→ Page 3

NeoVac, partenaire principal de Minergie

Interview avec Pascal Wel-
ti et Sabine von Stockar
→ Page 12

NeoVac myEnergy

Rendre les habitants plus astucieux
→ Page 16

De l'efficacité – mais avec contrôle !

Comme le dit un vieil adage : faire confiance c'est bien, mais contrôler c'est mieux. Une étude menée par l'Association suisse pour le décompte des coûts d'énergie et d'eau en 2016 montrait déjà que cette vérité s'applique aussi à la performance énergétique des bâtiments. Seul un tiers des bâtiments étudiés remplissait les prescriptions énergétiques dans une certaine mesure (+/-20 %) tandis qu'un tiers dépassait largement la valeur escomptée (20–40 %) et le dernier tiers consommait bien plus – jusqu'au double. Malgré cela, les objectifs de consommation énergétique des nouvelles constructions ont encore été abaissés depuis, de 4,8 à désormais 3,5 litres d'équivalent mazout par m² de surface de référence énergétique.

L'association Minergie s'attaque maintenant à l'écart de performance et exige un monitoring destiné à contrôler l'efficacité pour le standard « Minergie A », ce qui permet de détecter des pertes et de prendre des mesures appropriées. Le bénéfice est non seulement pour l'environnement mais aussi pour le portefeuille.

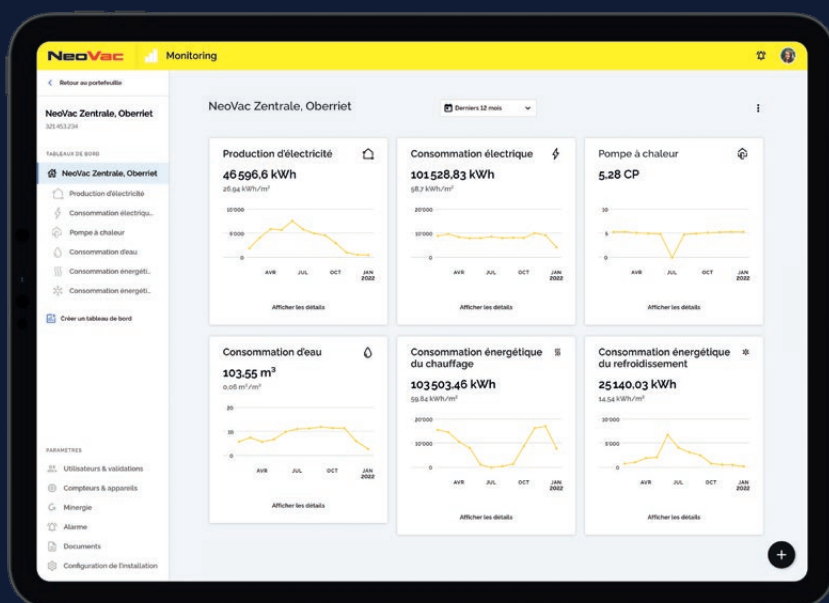
Entretemps, le secteur financier a même pratiquement une longueur d'avance sur le monde politique. Des labels tels qu'ESG et GRESB demandent des preuves de durabilité et d'empreinte CO₂ des biens-fonds. Les investisseurs privilégient les portefeuilles durables, ce qui augmente la valeur du marché.

Avec son dernier outil « NeoVac Monitoring Pro », NeoVac propose une solution intelligente faisant toute la transparence requise sur la consommation énergétique. En l'associant à notre technique de mesure et de décompte ainsi qu'au réseau de service dans toute la Suisse, nous améliorons l'usage global des données d'énergie pour notre clientèle. Plus d'informations à ce sujet dans ce numéro.

Cordialement,
Patrik Lanter
Directeur exécutif

NeoVac Monitoring Pro

Rendre les bâtiments plus durables : Avec « NeoVac Monitoring Pro », NeoVac a créé la solution parfaite pour les propriétaires immobiliers et les gérances. Le logiciel calcule la consommation énergétique de bâtiments et sites complets de manière précise et actuelle. Des compteurs et alarmes virtuels personnels assurent le contrôle parfait.



Qu'il s'agisse de nouvelles constructions, d'assainissements ou d'extensions, les maîtres d'ouvrage, les institutions et les autorités accordent une valeur considérable à l'efficacité énergétique et au développement durable – à raison. Nous assumons en effet tous une grande responsabilité vis-à-vis de la nature, de l'environnement et des générations futures. Mais les bâtiments et les sites modernes ne sont réellement performants que lorsque la consommation d'énergie est surveillée en continu et que tous les flux d'énergie sont sous contrôle. Si les procédures sont perturbées par des dérangements ou de mauvais réglages, le bilan énergétique peut rapidement basculer dans le rouge, ce qui se remarque entre autres aussi sur les finances.

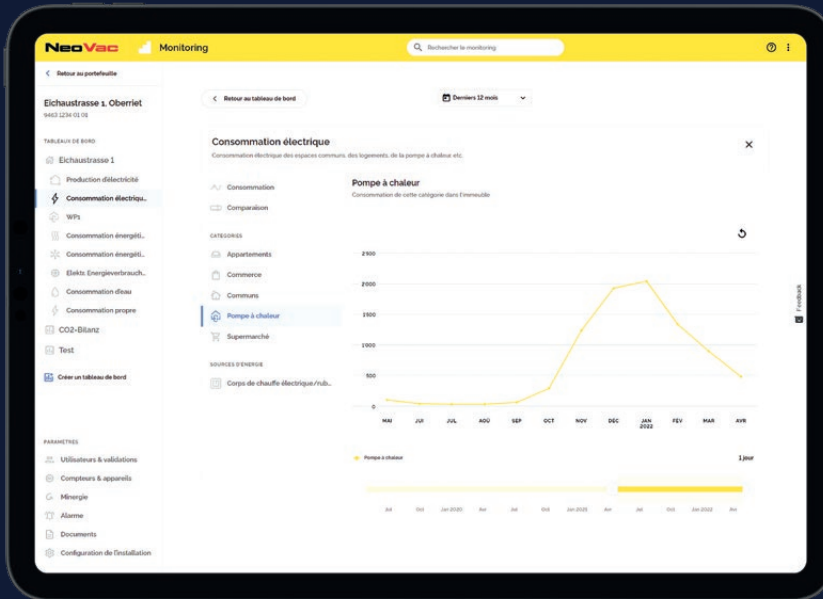
Monitoring énergétique uniforme

Pour les gérances et les propriétaires, la surveillance permanente des flux d'énergie est la clé pour une meilleure efficacité énergétique. Avec le monitoring énergétique uniforme et intelligent, NeoVac propose une offre complète clé en main – comprenant le conseil, la mesure, la transmis-

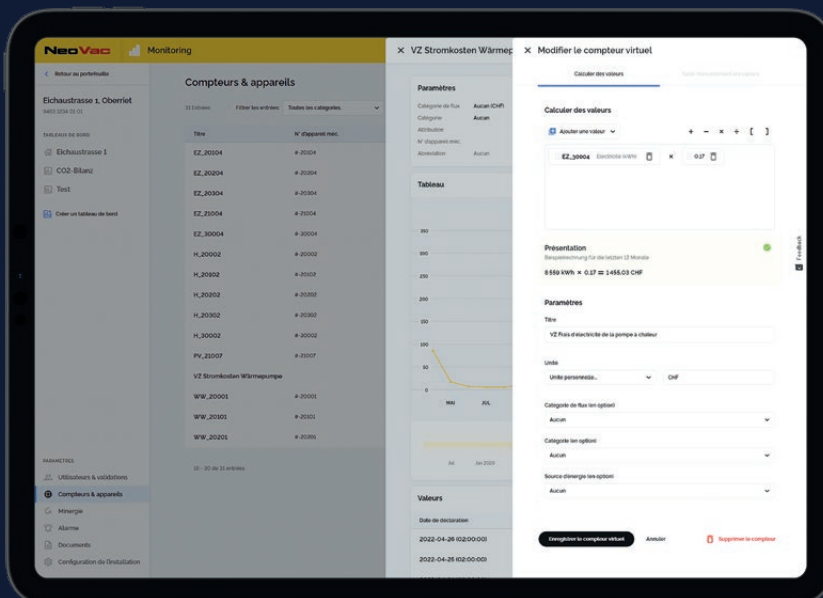
sion, l'analyse et la visualisation des données d'énergie des bâtiments et sites complets. Nos compteurs précis relèvent en permanence les valeurs de consommation actuelles qui sont analysées jusqu'à chaque quart d'heure. C'est ici que « NeoVac Monitoring Pro » entre en jeu. Cet outil logiciel intelligent permet de surveiller les bâtiments et les sites très rigoureusement. Grâce à la disponibilité permanente des données, il est possible en quelques clics d'analyser et de comparer les valeurs de consommation sur différentes périodes et de déduire le potentiel d'optimisation. Les possibilités d'exportation et l'interface API garantissent une intégration transparente dans d'autres systèmes de manière optimale.

Caractéristique particulièrement précieuse : l'empreinte écologique des immeubles est calculée directement dans l'application. De plus, en tant que partenaire Minergie spécialisé, NeoVac peut garantir un monitoring énergétique certifié selon le standard Minergie et l'échange de données permanent avec Minergie.

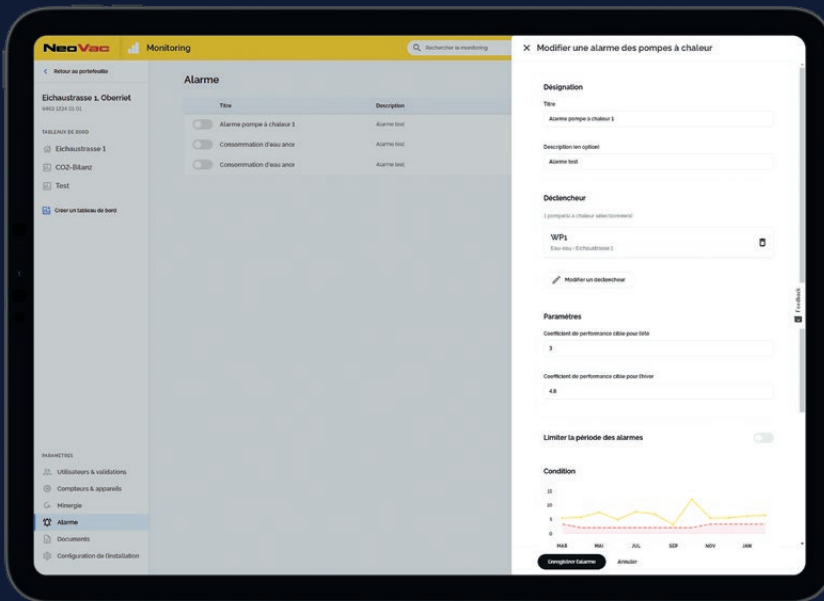
Les principaux avantages de « NeoVac Monitoring Pro »



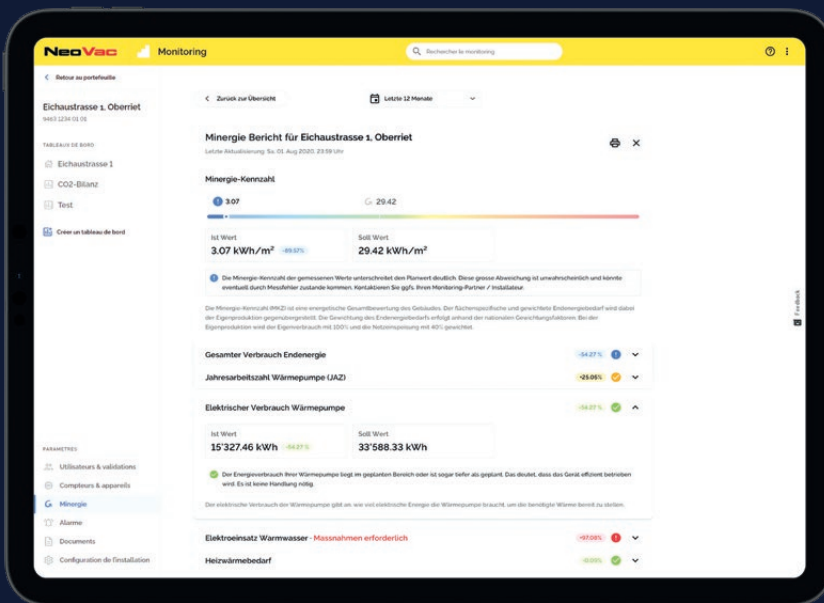
Analyser, comparer et surveiller les flux énergétiques.



Créer des alarmes individuelles pour chaque compteur.



Définir des compteurs virtuels pour les calculs individuels – y compris le contrôle de plausibilité en temps réel.



Monitoring énergétique selon Minergie, échange automatique des données avec rapport détaillé.

MINERGIE®

Monitoring énergétique selon Minergie
NeoVac est un prestataire système certifié et partenaire principal de Minergie.

Nous pouvons ainsi garantir un monitoring énergétique certifié selon le standard Minergie et l'échange de données permanent avec Minergie.

Rendre les bâtiments plus durables.

Ces dernières années, la question d'un avenir durable et vert préoccupe de plus en plus de personnes. Elle joue un rôle décisif non seulement auprès des particuliers mais aussi auprès des entreprises. Selon les estimations, près de 30 % de l'énergie est simplement gaspillée par les bâtiments industriels. Les directeurs doivent donc étudier la manière dont leur entreprise peut réduire son empreinte écologique. L'un d'entre eux est le directeur de Walbusch Walter Busch AG à Widnau. Nous l'avons aidé à rendre son bâtiment «plus vert». Nos spécialistes lui ont montré comment il pouvait réduire non seulement la consommation d'énergie mais aussi ses frais d'exploitation et garder le contrôle permanent sur tous les flux d'énergie de son bâtiment avec «NeoVac Monitoring Pro».





Directeur de Walbusch Walter Busch AG

« NeoVac Monitoring Pro » en action

NeoVac a pu améliorer l'efficacité énergétique du bâtiment de Walbusch Walter Busch AG. Nous avons aidé l'entreprise à mesurer sa consommation énergétique précise et lui avons montré comment gérer le bâtiment intelligemment de manière durable.



« NeoVac Monitoring Pro » pointe les améliorations

L'analyse des données a réservé l'une ou l'autre surprise à notre client et lui a montré où se trouvait le potentiel d'optimisation. « Cela peut sembler singulier de prime abord qu'un bâtiment soit en même temps chauffé et refroidi mais cela arrive plus souvent qu'on ne le croit », signale Alexander Reist, chef de projet Energy Consulting chez NeoVac. C'était le cas ici aussi. Une aide a pu être apportée en définissant et réglant les températures escomptées pour le chauffage et la climatisation selon les besoins.

Les salles de serveurs ont pu avoir une température un peu plus élevée : le réglage de la température ambiante était trop bas pour l'infrastructure informatique. Après adaptation des températures, des économies d'énergie ont pu être réalisées ici aussi, sans perturber la performance des composants sensibles.

Les résultats du conseil en énergie se laissent déjà voir : par rapport à l'an dernier, le fonctionnement du chauffage a pu être réduit de 21 % et la consommation électrique pour les installations de ventilation et la pompe de la nappe phréatique de 40 %.

Pompe à chaleur et installation photovoltaïque toujours sous contrôle

Nos spécialistes NeoVac ont défini avec le client à partir de quelles valeurs l'application doit lui envoyer un message d'avertissement. Par exemple, si le rendement thermique de la pompe à chaleur tombe en-dessous de 20 % de sa valeur prescrite prédéterminée, le client reçoit un message. Le système surveille aussi l'installation photovoltaïque. Si le rendement de l'installation chute en dessous de 20 % de la performance moyenne ou si elle ne produit pas du tout d'électricité, un message est envoyé. « On peut alors commencer à chercher la cause. Y avait-il tout simplement peu de soleil ou un élément est-il tombé en panne ? », explique Alexander Reist.

Vers une meilleure efficacité énergétique

Pour bénéficier d'une efficacité énergétique optimale à long terme, la consommation d'énergie continue à être mesurée, analysée et surveillée les mois qui suivent pour déterminer comment le bâtiment se comporte. « Notre objectif est de produire le minimum d'énergie possible – car l'énergie la plus écologique est toujours celle qu'il ne faut pas produire », ajoute Alexander Reist. Toutes les parties concernées par ce projet sont sorties gagnantes : Le directeur de Walbusch Walter Busch AG qui peut se réjouir de la diminution des coûts grâce à une consommation adaptée aux besoins, NeoVac qui a satisfait un client – et, surtout évidemment, le climat !



« L'énergie la plus écologique est toujours celle qu'il ne faut pas produire. »

Alexander Reist
Chef de projet Energy Consulting, NeoVac



Walbusch Walter Busch AG est une entreprise multicanaux. Son point d'orgue est la mode aux coupes parfaites déclinée en un large choix de tailles. Walbusch se démarque particulièrement dans les chemises pour hommes. Le groupe d'entreprises comprend toutefois aussi la marque outdoor Klepper et une collection pour dames. Walbusch est implantée en Suisse depuis plus de 25 ans à Widnau SG.



5 questions au directeur de Walbusch Walter Busch AG

Qu'est-ce qui vous a motivé à « verdir » votre bâtiment ?

C'était très important pour les propriétaires dès la construction en 2019. Ils voulaient planifier et réaliser un bâtiment à la fois fonctionnel et écologique. Nous tirons l'énergie nécessaire pour le chauffage et la climatisation de la nappe phréatique. Une installation photovoltaïque très économique sur le toit fournit une grande partie de nos besoins en électricité. L'enveloppe du bâtiment est le fruit d'une technique d'upcycling : quelque 1780 pneus de voiture ont été réutilisés et pourront à nouveau être recyclés à la fin de vie du bâtiment.

Pourquoi avez-vous choisi « NeoVac Monitoring Pro » ?

Après avoir examiné deux possibilités, nous avons opté pour NeoVac en raison de son bon encadrement et de son offre conforme au marché.

Quel est le résultat du conseil qui vous a le plus surpris ?

On ne peut pas changer ce qu'on ne mesure pas. Comme nous avons maintenant une mesure et

une surveillance professionnelle depuis plus d'un an, nous avons pu en tirer des mesures à l'origine d'économies considérables sur les coûts liés à la nappe phréatique et à la consommation d'électricité. C'est formidable !

Quelle est la fonction qui vous enthousiasme le plus ?

Je n'ai pas de préférence personnelle.

De façon générale, je trouve la vue d'ensemble de l'outil (tableau de bord) avec ses rubriques très compréhensible, même pour le novice que je suis. Les messages d'alarme par e-mail sont importants pour nous car ils attirent notre attention rapidement sur les écarts éventuels. En tant que clients, nous apprécions aussi beaucoup de pouvoir comparer les courbes d'enregistrement des différentes rubriques par rapport aux valeurs de l'année précédente ou aux valeurs escomptées.

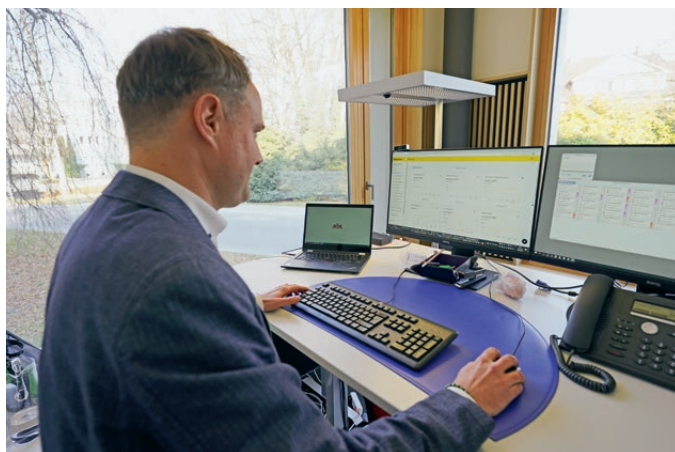
(Remarque de NeoVac : la fonction sera ajoutée prochainement.)

Que faites-vous personnellement en faveur du développement durable ?

Je ne prends généralement pas ma voiture le week-end. Et je me fournis en produits ultrafrais, de saison et majoritairement bio sur le marché fermier local où je me rends facilement à pied le samedi. Le goût est tout simplement incomparable !

« Les messages d'alarme par e-mail sont importants pour nous. »

Directeur, Walbusch Walter Busch AG



Rendement maximal, effort minimal :

Le monitoring énergétique de NeoVac

Comment répondre au mieux aux exigences pour un bâtiment moderne et performant sur le plan énergétique et réduire durablement la consommation d'énergie et d'eau ? Très facilement – avec le monitoring énergétique de NeoVac qui soutient de façon optimale les professionnels de la gestion immobilière.



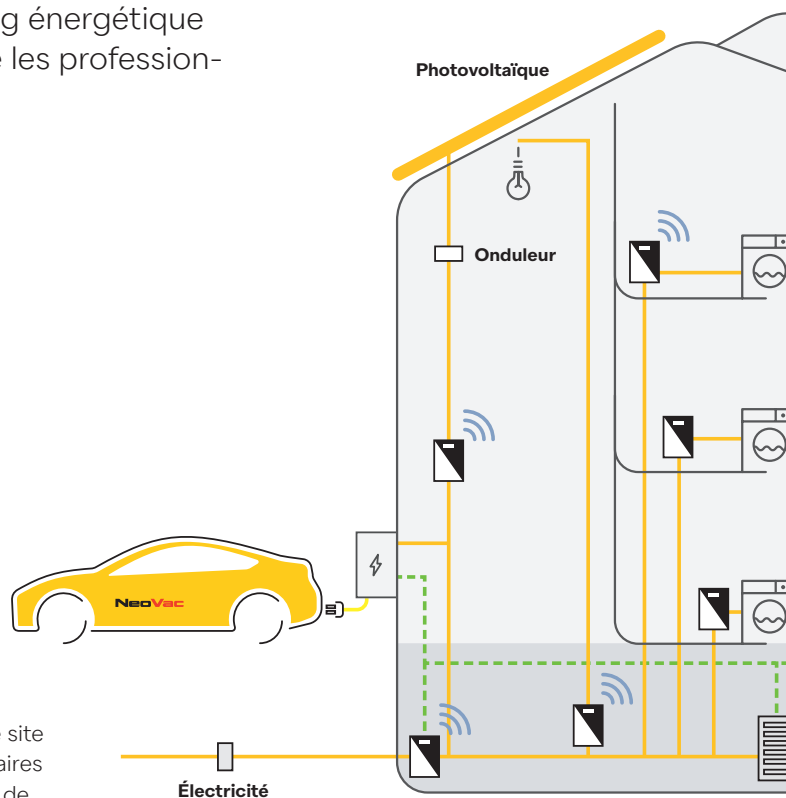
Mesurer

1. Concept de mesure

Les spécialistes de NeoVac commencent par établir un concept de mesure et de monitoring pour le bâtiment ou le site concerné. Ce concept précise les points de mesure nécessaires et à quels endroits les données sont collectées. Le concept de mesure constitue également la base pour une éventuelle certification Minergie.

2. Mesure

NeoVac dispose d'un assortiment complet d'appareils de mesure novateurs pour la saisie ininterrompue de la consommation d'énergie et d'eau à tous les points de mesure pertinents. Les appareils appropriés sont définis avec le planificateur ou l'installateur de la technique du bâtiment, intégrés par l'installateur et mis en service par nos spécialistes.





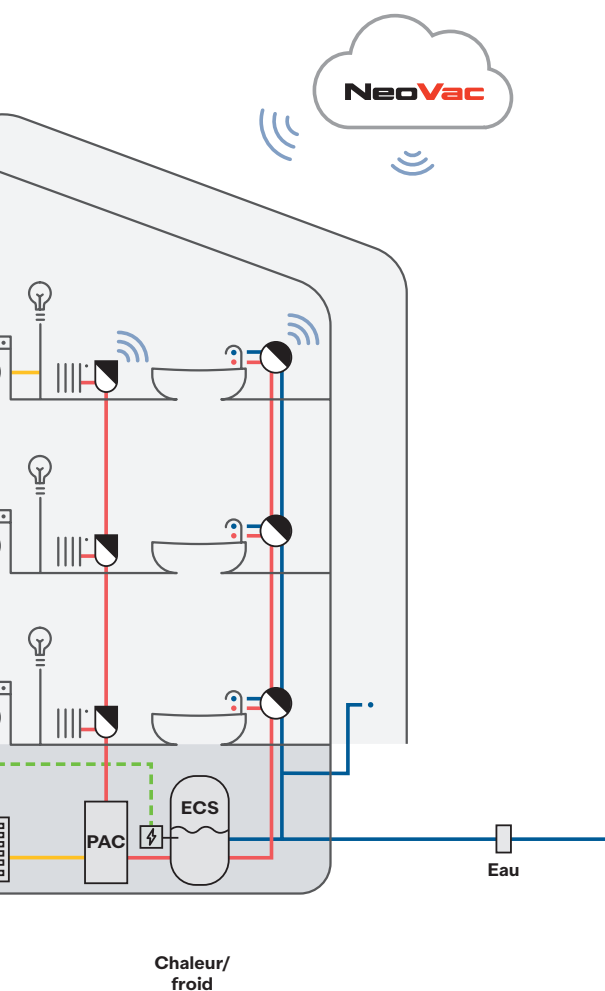
Transmettre

3. Transmission/enregistrement

Les valeurs de consommation sont centralisées par radio, M-Bus ou LoRaWAN et envoyées au centre de calcul situé au siège où elles sont enregistrées, soumises à un contrôle de plausibilité et préparées pour le décompte ou les apps Web. NeoVac mise ici sur une solution sans fil novatrice et sur le Low Power Network (LPN) de Swisscom. La technologie basée sur le protocole LoRaWAN permet aux appareils de mesure de transmettre de petites quantités de données à courts intervalles sans consommer trop d'énergie de la batterie pour les placer dans l'Internet des objets (IoT). L'analyse peut alors être réalisée jusqu'à tous les quarts d'heure.

4. Initialisation et formation

Les spécialistes Energy Consulting de NeoVac initialisent le compte client sur la base du concept de mesure et des objectifs du monitoring du bâtiment et enregistrent les utilisateurs souhaités. Les principales fonctions sont expliquées au client dans le cadre d'une brève introduction et le monitoring du bâtiment lui est remis.



Analyser

5. Visualisation

Grâce à leur résolution élevée et à leur disponibilité permanente, les données peuvent être analysées, comparées entre elles et surveillées sur différentes périodes en quelques clics dans « NeoVac Monitoring Pro ».

Les possibilités d'exportation et l'interface API permettent en outre de réutiliser les données d'énergie de « Monitoring Pro » à d'autres fins. En cas de monitoring énergétique selon le standard Minergie Monitoring+, il est obligatoire de mettre les valeurs effectives à la disposition de l'association Minergie une fois par mois par un échange de données direct automatique et ponctuel.

L'analyse révèle des inefficacités ? Les consultants en énergie de NeoVac sont alors à votre disposition, si nécessaire, pour mettre en place les optimisations avec l'installateur ou le technicien du bâtiment.

NeoVac, partenaire principal de Minergie

L'utilisation efficace de l'énergie marquera l'avenir de manière durable. Le climat change. La construction aussi. Les bâtiments doivent devenir plus performants. NeoVac devient partenaire principal de Minergie et assiste l'association dans le domaine du « monitoring énergétique des bâtiments », au profit non seulement des propriétaires et des exploitants mais aussi du climat. Nous avons discuté de ce partenariat avec Pascal Welti, chef Energy Consulting chez NeoVac ATA SA, et Sabine von Stockar, responsable Formation & Développement et membre de la direction de l'association Minergie.

Entrons tout de suite dans le vif du sujet : dans quelle mesure votre habitation est-elle véritablement intelligente ?

Pascal Welti : Autant que nécessaire. J'aime énormément l'énergie solaire. Avec mon beau-père et mon beau-frère, j'ai placé l'installation photovoltaïque sur le toit de notre maison. Voir ce que nous pouvons faire fonctionner avec l'énergie ainsi obtenue – par exemple la station de recharge de notre voiture électrique, la climatisation par les eaux souterraines et la production d'eau chaude sanitaire – me ravit et me procure aussi le sentiment agréable de participer à un avenir plus durable. Personnellement, je ne suis pas fan de l'automatisation des bâtiments pour la commande de l'éclairage, des volets, etc. Je suis resté de l'ancienne école dans ce domaine et je préfère appuyer sur l'interrupteur classique.

Sabine von Stockar : Bientôt relativement intelligente ! Nous allons assainir notre habitation sur le plan énergétique cet été pour atteindre un fonctionnement le plus performant possible. Pour cela, nous allons installer un monitoring des différents flux d'énergie, du boiler de la pompe à chaleur, de la consommation électrique du ménage et de la production des installations photovoltaïques. Nous ne gaspillerons donc plus de kilowattheure

et l'énergie produite sur le toit couvrira au maximum nos besoins.

Naturellement, il s'agit pour moi d'expérimenter personnellement ce que Minergie exige déjà aujourd'hui en partie ou vise à l'avenir : pas de gaspillage d'énergie et une utilisation optimale d'énergies renouvelables pour un confort élevé.

Imaginez que nous vivons dans un monde parfait en termes de performance énergétique et intelligent : comment décririez-vous ce monde ?

Pascal Welti : Nous devrions nous débarrasser de cette idée centralisée selon laquelle seule notre maison importe pour adopter une vision plus générale de ce que serait réellement un monde intelligent et performant sur le plan énergétique. Cela représente pour moi un facteur important qu'il faudrait améliorer. Il faudrait envisager la question au moins au niveau régional. J'aimerais citer un exemple à ce propos : prenons les installations de production photovoltaïques décentralisées. Il faudrait créer une base appropriée pour équiper tout le toit du bâtiment et ne pas optimiser cette installation selon la consommation propre pour des raisons économiques. Malheureusement, les bases légales actuelles pour la promotion et la rétribution de l'électricité ne vont pas dans ce sens.



Sabine von Stockar : Les solutions intelligentes évitent le gaspillage d'énergie, optimisent l'utilisation des énergies renouvelables et assurent un confort « automatique ». Concrètement, la consommation énergétique du bâtiment serait gérée autant que possible de manière à ce qu'elle se produise lorsque l'électricité renouvelable – généralement l'électricité solaire provenant du toit ou du quartier – est disponible. Il faudrait aussi éviter le « fonctionnement sans utilisation ». La pompe à chaleur fournirait du chauffage et la voiture électrique se rechargerait le jour, lorsque le soleil brille et, par exemple, l'éclairage et la machine à café sont éteints en cas d'absence. Techniquement, c'est déjà une réalité. Ce n'est simplement pas encore mis en pratique systématiquement.

Quelle est la contribution de Minergie et de NeoVac dans ce domaine ?

Pascal Welti : Nous analysons le bâtiment, connaissons les points de mesure corrects et importants, les évaluons, les traitons et localisons le potentiel d'amélioration. NeoVac met tout en œuvre pour que le bâtiment soit performant. Na-

tuellement, un bon conseil est également important. Lorsqu'une personne planifie une maison aujourd'hui et collabore avec nous, nous lui établissons un concept de mesure et la conseillons sur la direction à suivre pour le bâtiment.



« Il s'agit pour moi d'expérimenter personnellement ce que Minergie exige déjà aujourd'hui en partie. »

Sabine von Stockar

Sabine von Stockar : Minergie définit des exigences intelligentes qui assurent la performance énergétique, la production d'énergies renouvelables et le confort dans le bâtiment. NeoVac propose les produits et services intelligents correspondants pour mesurer, optimiser et comparer la consommation et la production d'énergie. L'élément essentiel ici est que les deux partenaires sont intrinsèquement motivés et testent de nouvelles solutions – pour la protection du climat et le confort des utilisateurs.



Photo: Patrick Lüthy

Selon vous, à quel point sommes-nous encore éloignés de ce monde parfait ?

Pascal Welti : Je trouve que c'est une question difficile à laquelle on ne peut pas répondre entre deux portes. Ce n'est pas pour rien que de nombreux scientifiques se penchent sur cette question. Nous vivons dans un monde complexe où tout est interconnecté. Je me demande aussi si on pourra arriver un jour à ce monde parfait. Sincèrement, je l'ignore et je suis plutôt sceptique. Quand je vois des concepts tels que la « Société à 2000 watts » – un modèle qui fixe la consommation énergétique de chaque habitant à 2000 watts pour garantir l'utilisation durable de l'énergie et des ressources au niveau mondial – et que je sais que la consommation moyenne des Suisses se situe entre 5000 et 6000 watts, je peux dire que nous sommes encore loin du but. Un tel objectif ne peut être atteint qu'en réduisant notre standard de vie et en bousculant nos chères habitudes. Nous pouvons certainement nous améliorer mais je suis relativement pessimiste quant à la réalisation de l'objectif. Je trouve important de mettre l'accent sur le remplacement de l'énergie que nous consommons par des énergies renouvelables. Rien que le fait d'en parler montre bien que nous sommes sur la bonne voie. Pas à pas, nous allons dans le bon sens.

Sabine von Stockar : Nous avons bien progressé par rapport à il y a dix ou même cinq ans ! Il y a cinq ans, on voyait peu d'installations photovoltaïques sur les toits. Minergie a alors instauré une obligation d'utiliser l'énergie PV. Aujourd'hui, les installations photovoltaïques sont une obligation dans de nombreux cantons. La progression des installations PV et les conditions générales politiques entourant le RCP (regroupement dans le cadre de la consommation propre) ont donné de l'élan aux solutions intelligentes pour l'utilisation optimale de l'électricité solaire. Des systèmes globaux sont même imaginés petit à petit. Cela signi-

fie que les accumulateurs thermiques existants sont également utilisés pour l'optimisation. Un boiler d'eau chaude peut ainsi être « surchargé » d'électricité solaire pour que, le soir venu, lorsque le soleil s'est couché, il soit possible de prendre une douche avec l'électricité PV stockée dans le boiler.



« Nous avons bien progressé par rapport à il y a 10 ou 5 ans. »
Sabine von Stockar

Et pourtant il reste fort à faire au niveau du bâtiment pour que nous puissions vivre dans un monde intelligent. Pour le dire simplement : tout cela doit devenir normal. Il faut avoir le réflexe de se dire que l'énergie est un bien précieux à planifier et à utiliser avec soin dans le bâtiment.

Revenons au présent. Minergie prescrit depuis 2017 un monitoring qui mesure la consommation énergétique dans l'entreprise. Pour cela, NeoVac a soutenu Minergie ces trois dernières années dans le développement du « Module de monitoring Minergie » et est désormais partenaire principal dans ce domaine. À quoi pouvons-nous nous attendre précisément dans ce module ?

Sabine von Stockar : Les modules Minergie sont des éléments et systèmes triés sur le volet et certifiés de qualité Minergie. Ce sont les modules de la maison Minergie. Le module Minergie Monitoring concerne la certification de prestataires du module qui remplissent les exigences de Minergie. Cela concerne aussi bien les solutions techniques – c'est-à-dire la capacité de saisir et de stocker des flux d'énergie définis – que le savoir-faire des prestataires. Ils doivent en outre disposer d'une

interface pour pouvoir proposer à leurs clients l'offre complémentaire Monitoring+ qui permet de comparer les données escomptées et les données de mesure.

Le module vise à créer des incitations sur le marché et à standardiser ainsi des solutions de qualité. Il simplifie par la même occasion la demande de certificat Minergie pour le planificateur. Depuis le lancement du module sur le marché il y a une bonne année, les planificateurs ont choisi un tel module pour la demande Minergie pour plus de 100 objets.

Qu'espérez-vous d'un monitoring énergétique ?

Pascal Welti : Simplement un fonctionnement transparent du bâtiment. Le monitoring reflète ouvertement et honnêtement la manière dont le bâtiment fonctionne. Et il détecte les comportements erronés et incite à optimiser et corriger le fonctionnement. Les bâtiments équipés du module ne peuvent qu'améliorer leur fonctionnement.

Sabine von Stockar : Tout à fait ! Les bâtiments doivent non seulement être bien planifiés mais aussi bien exploités. Le secret pour y parvenir, c'est le monitoring car il met en évidence les flux d'énergie. Il permet de détecter les dysfonctionnements, les erreurs de réglage ou même les installations défectueuses. Objectif suprême : éviter le gaspillage d'énergie.

NeoVac et Minergie promeuvent maintenant ensemble le monitoring sur le marché. Quels sont les avantages d'un partenariat avec NeoVac ?

Sabine von Stockar : Minergie est un pionnier en matière de construction respectueuse du climat. En accordant la certification Minergie à plus de 1900 bâtiments chaque année, nous montrons qu'une construction respectant le climat ne fait pas l'impasse sur le confort.

Mais des évolutions judicieuses requièrent impérativement la collaboration étroite avec des partenaires du marché. Il n'est pas dans l'intérêt de Minergie de progresser sur le marché ou de formuler des exigences qui ne seront pas appliquées par le marché. Un partenariat avec un acteur du marché solide et dynamique comme NeoVac aboutit à des solutions encore meilleures.

Et quels sont les avantages d'un partenariat avec Minergie ?

Pascal Welti : Le grand avantage est naturellement que Minergie est une marque très répandue. Quiconque touche de près ou de loin aux matériaux associe Minergie à des bâtiments bien



« Rien que le fait d'en parler montre bien que nous sommes sur la bonne voie. »

Pascal Welti

construits et efficaces. Et NeoVac est simplement ici la pièce manquante du puzzle avec sa technique de mesure. Avec le monitoring, nous apportons le contrôle et la preuve que les bâtiments fonctionnent efficacement et nous pouvons localiser le potentiel d'amélioration. Nous garantissons ainsi que les bâtiments tiennent leurs promesses.

Quels sont les thèmes sur lesquels Minergie se concentrera ces prochaines années ? Quels sont les défis majeurs ?

Sabine von Stockar : Ils sont très nombreux ! La prochaine grande adaptation des standards aura lieu en 2023. L'accent est mis sur la popularisation du photovoltaïque, sur la climatisation judicieuse (si possible passive) et sur les exigences avancées pour les stations de charge des voitures électriques. Naturellement, les bâtiments devront être plus performants encore. Ces différents points sont en symbiose et doivent être optimisés les uns par rapport aux autres.

Les émissions de gaz à effet de serre durant la construction sont un autre grand défi pour le bâtiment respectueux du climat. La décarbonisation des chaînes en amont (fabrication des matériaux, transport et construction) est une tâche complexe. Pour cela, les émissions de gaz à effet de serre dans la production sont prises en compte depuis cette année pour les nouvelles constructions Minergie. En faisant cela, Minergie pose un nouveau jalon.

À quels thèmes NeoVac s'attaquera-t-elle ensuite ?

Pascal Welti : L'optimisation prévisionnelle des bâtiments est un sujet central pour mon département et moi. À l'avenir, nous voulons aussi tenir compte des influences climatiques – je pense ici, par exemple, à l'humidité de l'air et à la température. Enregistrer et décortiquer ces valeurs dans notre outil d'analyse nous occupera certainement bien. L'empreinte CO₂ d'un bâtiment devra aussi pouvoir être déterminée et représentée à l'avenir pour disposer d'évaluations utiles et pouvoir prendre les mesures adaptées.

Rendre les habitants plus astucieux

La solution idéale pour un bilan énergétique intelligent et transparent : Avec l'application intuitive pour smartphone « NeoVac myEnergy », les habitantes et les habitants gardent très facilement un œil sur leur consommation d'énergie et d'eau. L'application présente les potentiels d'économie et incite l'utilisateur à optimiser son bilan énergétique personnel. Un décompte des frais d'énergie compréhensible, disponible sous forme numérique, préserve non seulement l'environnement, mais minimise aussi les charges administratives des gérances.

Le monitoring énergétique en toute simplicité

Non, il ne faut pas être Einstein pour se servir de l'application « NeoVac myEnergy ». Chaque consommateur d'énergie d'un immeuble peut consulter les données de mesure individuelles sans connaissances spécifiques à des fins de visualisation, d'analyse et de décompte. L'outil NeoVac basé sur le web représente de manière ininterrompue tous les flux d'énergie mesurés tels que l'eau froide et l'eau chaude, l'électricité, le chauffage, l'énergie de refroidissement et les recharges pour la mobilité électrique. Chaque unité garde ainsi le contrôle de sa consommation individuelle à chaque instant.

Réduire la consommation d'énergie et d'eau

Et l'application est aussi amusante à utiliser : les utilisateurs peuvent comparer leur bilan énergétique à la moyenne de l'immeuble ou à un ménage suisse à la situation similaire. Ils ont la possibilité d'établir une valeur de référence personnelle ou des valeurs de planification Minergie et de consulter les données de l'année précédente. L'app envoie automatiquement un message dès que la consommation varie fortement par rapport à la norme. « NeoVac myEnergy » fait des recommandations concrètes au moyen de notifications Push pour réduire de manière significative la consommation individuelle d'énergie et d'eau.

NeoDuck est de mauvaise humeur en cas de consommation élevée

Notre NeoDuck indique leur situation aux utilisateurs : s'il est content, les habitantes et les habitants savent que tout est en ordre. Si la consommation est inhabituellement élevée, il tire le bec vers le bas pour afficher sa mauvaise humeur. Les utilisateurs remarquent immédiatement que quelque chose ne va pas et ils peuvent réagir rapidement au gaspillage.

Intuitif et clair :

Avec « NeoVac myEnergy », les habitantes et les habitants ont tout sous contrôle.



La page d'accueil représente clairement toutes les catégories de flux. Le NeoDuck illustre la consommation.

Économiser l'énergie devient amusant : Tous les avantages de « NeoVac myEnergy »



Transparence

Les habitants de l'immeuble bénéficient d'une transparence totale en matière de consommation d'énergie et d'eau – tendances et comparaisons avec la moyenne de l'immeuble et les périodes précédentes incluses.



Sans papier

Les décomptes individuels des frais d'énergie et d'eau consultables directement dans l'application (archives PDF) préservent l'environnement et réduisent la charge administrative.



Inscription simple

L'inscription des habitants n'entraîne aucun travail supplémentaire : les données de connexion sont envoyées avec le décompte des charges.



Modernité et développement durable

Les fournisseurs et les utilisateurs de l'application montrent qu'ils se mobilisent pour la préservation des ressources naturelles.



Compatibilité

« NeoVac myEnergy » peut être intégrée en tant que micro app dans un portail d'habitants général. Elle répond aux exigences de monitoring pour les sites 2000 watts et à celles de la norme de construction Minergie.



Aperçu de la consommation

Les habitants de l'immeuble ont à tout moment un aperçu de la consommation précise d'énergie et d'eau dans leur ménage.



Avertissements

L'app informe l'utilisateur lorsque sa consommation d'énergie ou d'eau présente de forts écarts par rapport à la norme.



Conseils pour réduire la consommation

À l'aide de recommandations concrètes que l'app envoie à l'utilisateur par messages push, les habitants peuvent réduire de manière significative leur propre consommation d'énergie et d'eau.

Robert Hasler : Un mode de vie durable avec NeoVac myEnergy

Faisons les présentations : Robert Hasler habite la jolie commune d'Amden. Il y vit avec sa femme Regula dans une maison moderne avec vue sur les montagnes. Une installation photovoltaïque sur le toit fournit l'électricité et alimente la voiture électrique pour une mobilité verte. Robert Hasler utilise l'application pour smartphone « NeoVac myEnergy » qui l'informe en toute transparence sur sa consommation d'énergie et d'eau. Nous l'avons rencontré pour lui demander ce que signifiait pour lui « un mode de vie durable » et pourquoi il avait choisi « NeoVac myEnergy ». Il nous a aussi révélé ce qu'il souhaitait trouver à l'avenir dans son application.



« Chez nous, le lave-vaisselle ne tourne que lorsque la production d'électricité est suffisante. »

Adopter un « mode de vie durable » est un phénomène de plus en plus important qui se retrouve au centre de toutes les conversations.

Qu'est-ce que cela signifie pour vous ?

Nous faisons attention à beaucoup de choses auxquelles nous n'attachions aucune importance auparavant ou dont nous n'avions tout simplement pas conscience. Par exemple, la nature des emballages alimentaires et le vrac. Sur le plan énergétique, nous nous focalisons sur tout ce qui consomme peu. Par exemple, nous n'avons plus que des ampoules LED dans notre ménage. Nous

nous intéressons aussi beaucoup plus aux questions relatives à l'énergie dans le débat politique. Nous avons rapidement opté pour une voiture électrique mais nous sommes bien conscients des différents avantages et inconvénients de celle-ci.

Pourquoi avoir choisi « NeoVac myEnergy » ?

Nous vivons dans une copropriété de quatre propriétaires d'étages. Tous sont sensibilisés à un mode de vie durable. Nous voulions optimiser notre consommation d'énergie. Comme nous avons déjà confié la gestion des compteurs d'eau

et de chaleur à NeoVac et que notre installation PV n'était pas surveillée – il est arrivé que celle-ci ne produise rien pendant plusieurs semaines sans que nous ne l'ayons remarqué –, il était logique d'opter pour la solution globale de NeoVac.

L'application montre votre consommation d'énergie et d'eau précise. Avez-vous eu des surprises à cet égard ?

Jusqu'ici, nous recevions les données une fois par an. Il y avait des surprises mais on ne pouvait pratiquement plus rectifier le tir. Maintenant, nous recevons les données chaque mois, parfois même quart d'heure par quart d'heure. Des modèles de comportement se dessinent ainsi et nous pouvons y réagir.

Quelle est la fonction qui vous séduit le plus ?

La mesure par quart d'heure de la consommation d'électricité devient un instrument essentiel, surtout lorsqu'on a une voiture électrique.

Où l'application vous a-t-elle déjà aidé à faire des économies ?

Voici des exemples : lorsqu'il y a du soleil, le lave-vaisselle n'est lancé que si nous produisons suffisamment d'électricité. Même chose pour recharger les batteries de notre voiture électrique.

À quelle fréquence utilisez-vous l'application ?

Quotidiennement !

Quelles sont les données qui vous intéressent le plus ?

La consommation d'électricité et la production photovoltaïque.

L'application vous permet de comparer votre consommation à la moyenne de l'immeuble. Êtes-vous satisfait ?

C'est parfois difficile à interpréter. Chacun des copropriétaires vit un peu différemment. Avec quatre propriétaires, la moyenne est un peu moins probante qu'avec quarante. Dans ce cas, il peut être préférable de comparer sa situation à la moyenne suisse.



Si vous pouviez adresser un souhait aux développeurs de l'application : que leur demanderiez-vous de modifier ?

Afficher les valeurs en francs donnerait parfois une interprétation proche de la réalité. Mais, de façon générale, je suis enchanté. L'application est très facile à utiliser. Les développeurs ont fait du bon travail.

« NeoVac myEnergy » est à la disposition gratuite de tous les clients pour les immeubles couverts par le service de décompte de NeoVac ATA SA.

Vous souhaitez mettre « NeoVac myEnergy » à la disposition des habitants de vos immeubles ou vous avez des questions sur l'application ? Écrivez-nous ou appelez-nous.



Comment NeoVac garantit-elle réellement la protection des données ?

Nous accordons une attention maximale tant à la protection qu'à la sécurité des données. Nous protégeons les mesures d'un accès non autorisé ou d'une perte à l'aide de technologies de sécurité dernier cri et de différentes mesures techniques et organisationnelles. Les mises à jour régulières garantissent en outre une actualisation constante de nos plateformes et un investissement durable.

Équitable et simple : L'encaissement RCP de NeoVac.

Pour les propriétaires d'immeubles, un regroupement dans le cadre de la consommation propre (RCP) présente de nombreux avantages. Entre autres, l'approvisionnement en électricité écologique provenant de l'installation photovoltaïque sur le toit apporte une valeur ajoutée supplémentaire grâce à la production et la vente d'électricité et augmente la valeur et l'attractivité de l'immeuble. Étant donné que le propriétaire est également le vendeur d'électricité, c'est aussi à lui d'établir le décompte – selon le nombre d'utilisateurs et de locataires, cela peut représenter une charge de travail considérable. L'encaissement RCP de NeoVac peut aider les propriétaires ou les gérances d'immeubles qui préfèrent se concentrer sur leur activité centrale.

En tant que partenaire complet, NeoVac se charge du décompte individuel des frais d'énergie et d'eau ainsi que du recouvrement de la consommation d'électricité.

Au nom de la gérance ou du propriétaire, NeoVac établit toutes les factures d'électricité, envoie des rappels aux habitants défaillants, règle les coûts d'électricité encourus par le gestionnaire du réseau de distribution et transfère le rendement du système PV aux propriétaires de RCP à la fin de chaque année sur la base du bilan final.

La nouvelle prestation a déjà été lancée avec succès auprès de clients pilotes et est maintenant proposée dans toute la Suisse.

Nos factures en bref

Les factures semblent parfois un peu confuses et complexes de prime abord. Mais ce n'est pas le cas en réalité chez NeoVac. Nous montrons ce qui se trouve sur la facture et à quel endroit pour que vous ayez une vue complète.

Comment le décompte est-il réalisé ?

Le décompte suit le modèle DIFEE. Le modèle de décompte individuel des frais d'énergie et d'eau (DIFEE) a été élaboré par l'Association suisse pour le décompte des frais d'énergie et d'eau (ASC) à la demande de l'Office fédéral de l'énergie. Il garantit une répartition correcte des frais pour que chaque habitant ne paie que ce qu'il a effectivement consommé.

La facturation est trimestrielle pour chaque utilisateur. Il y a trois factures d'acompte et un relevé détaillé selon le modèle DIFEE décrit ci-dessus.

NeoVac

NeoVac ATA SA
Eichstrasse 1
CH-9463 Oberriet
+41 58 715 50 50

Votre contact:
Manfred Fischer
manfred.fischer@neovac.ch
+41 58 715 57 01

Installation **8570 0202**
**Bahnhofstrasse 68,
Weinfelden**

Propriétaire
NeoVac Immo AG
Eichstrasse 1
9463 Oberriet

Période de décompte
01.07.2020-30.06.2021

Client
10007

Date
11.08.2021

P.P. CH-9463 Oberriet **A-Priority** Post CH AG

Max Muster
Bahnhofstrasse 68
8570 Weinfelden

Acompte facture électricité du 1^{er} avril 2021 au 30 juin 2021

Nous vous remercions pour le paiement dans les délais.

Immeuble	Objet	Échu	Net (CHF)	TVA	Brute (CHF)
Bahnhofstrasse 68, Weinfelden	5,5P mitte Loué	jun 2021	120.00	0.00	120.00
Total			120.00	0.00	120.00

Délai de paiement : 30 jours

neovac.ch **Making energy smarter**


Récapitulé

Compte / Payable à
CH77 3080 8001 9672 8124 8
NeoVac ATA AG
Eichstrasse 1
9463 Oberriet SG

Référence
00 00000 00100 07000 00000 70017

Payable par
Max Muster
Bahnhofstrasse 68
8570 Weinfelden

Section paiement



Compte / Payable à
CH77 3080 8001 9672 8124 8
NeoVac ATA AG
Eichstrasse 1
9463 Oberriet SG

Référence
00 00000 00100 07000 00000 70017

Informations supplémentaires
11.08.2021 5,5-ZWG mitte Vermietet
Bahnhofstrasse 68, Weinfelden

Payable par
Max Muster
Bahnhofstrasse 68
8570 Weinfelden

Monnaie	Montant
CHF	120.00

1. Numéro de l'installation et adresse
2. Adresse du propriétaire
3. Période du décompte
4. Numéro de client
5. Date de facturation
6. Interlocuteur
NeoVac ATA SA
7. Adresse de l'utilisateur
8. Période couverte par l'acompte
9. Fin du trimestre de la période de paiement
10. Délai de paiement de 30 jours (à partir de la date de la facture)
11. Facture avec code QR

NeoVac

NeoVac ATA SA
Eichstrasse 1
CH-9463 Oberriet
+41 58 715 50 50

Votre contact:
Manfred Fischer
manfred.fischer@neovac.ch
+41 58 715 57 01

Installation **8570 0202**
**Bahnhofstrasse 68,
Weinfelden**

Propriétaire
NeoVac Immo AG
Eichstrasse 1
9463 Oberriet

Période de décompte
01.07.2020-30.06.2021

Client
10007

Date
11.08.2021

P.P. CH-9463 Oberriet **A-Priority** Post CH AG

Max Muster
Bahnhofstrasse 68
8570 Weinfelden

Facture finale électricité 2020-2021

Nous vous remercions pour le paiement dans les délais.

Immeuble	Objet	Échu	Net (CHF)	TVA	Brute (CHF)
Bahnhofstrasse 68, Weinfelden	5,5P mitte Loué	août 2021	129.25	0.00	129.25
Total			129.25	0.00	129.25

Délai de paiement : 30 jours net

neovac.ch **Making energy smarter**

Récapitulé

Compte / Payable à
CH77 3080 8001 9672 8124 8
NeoVac ATA AG
Eichstrasse 1
9463 Oberriet SG

Référence
00 00000 00100 07000 00000 70017

Payable par
Max Muster
Bahnhofstrasse 68
8570 Weinfelden

Section paiement



Compte / Payable à
CH77 3080 8001 9672 8124 8
NeoVac ATA AG
Eichstrasse 1
9463 Oberriet SG

Référence
00 00000 00100 07000 00000 70017

Informations supplémentaires
11.08.2021 5,5-ZWG mitte Vermietet
Bahnhofstrasse 68, Weinfelden

Payable par
Max Muster
Bahnhofstrasse 68
8570 Weinfelden

Monnaie	Montant
CHF	120.00

La facture détaillée d'encaissement est envoyée une fois par an. L'année de décompte est ainsi clôturée. Le décompte suit le modèle DIFEE.

En bref

Alimentation en eau Lenzerheide



Lorsqu'une commune paisible telle que Vaz/Obervaz doit approvisionner 10 fois plus d'habitantes et d'habitants durant la saison d'hiver et couvrir au total une demande annuelle de 1,2 million de m³ d'eau, il faut beaucoup de connaissances spécialisées pour ne pas se laisser déborder. Scannez notre code QR pour en apprendre davantage sur la collaboration entre Fabio Simeon, chef du service Eau et chaleur de la commune de Vaz/Obervaz, et NeoVac.



Se préparer au pire

Comment réagir correctement en cas d'urgence ? Comment pratique-t-on encore le massage cardiaque ? Et comment se servir correctement du défibrillateur ? Nos techniciens de service ont rafraîchi leurs connaissances. La formation aux premiers secours s'est tenue à Oberriet à la fin de l'année dernière dans le cadre de la formation de service.



En piste, prêt, partez !

Lenzerheide s'est présentée sous son meilleur jour. C'est sous un soleil radieux qu'une équipe de skieurs NeoVac a dévalé les pistes début mars.



Une nouvelle bache pour biotope NeoVac pour Mandy

Une mission véritablement exotique : Patrik Wüst de Montlingen possède un crocodile nain. Le bassin de la demoiselle de 25 ans avait besoin d'une nouvelle bache. NeoVac a réalisé la bache pour biotope sur mesure, selon les souhaits du client. La bache a ensuite été posée par le propriétaire du reptile. Nous souhaitons bon amusement à Mandy dans son bassin remis à neuf !

Réunion Minergie à Prangins

Des membres et partenaires spécialisés Minergie de Suisse romande se sont réunis à Prangins (VD) pour échanger et découvrir les nouveautés Minergie. Julien Pharisa, conseiller technique vente interne, et Joël Rouge, Energy Consultant, étaient présents. « J'ai trouvé l'exposé d'Alia Bengana, une architecte française spécialisée dans les énergies renouvelables, particulièrement intéressant. Son travail porte sur la construction de bâtiments avec des matériaux neufs. La particularité : les matériaux de construction sont la chaux et la paille », explique Julien Pharisa. Naturellement, l'événement était aussi une bonne occasion d'entretenir et d'étendre son réseau.



Joël Rouge, Energy Consultant, et Julien Pharisa, conseiller technique vente.



Avis nécrologique : Felix Studerus

Felix Studerus est décédé inopinément le 14 avril 2022 à l'âge de 67 ans.

Felix était un collègue toujours amical et serviable. Grâce à son engagement exemplaire comme technicien de service et technicien en chef, il avait largement contribué à la mise en place de la division Montage/Service durant près de 24 ans.

Partout où Felix passait, la discussion et les rires fusaient rapidement. Sa cordialité et sa sociabilité étaient légendaires. Direct, honnête, les pieds sur terre, loyal, optimiste et plein d'humour – telles sont les qualités de Felix dont nous nous souviendrons. Merci pour tout !



De g. à dr. : Rudolf Lanter, Silvio Walt, Heiri Köppel, Kurt Studer, Willi Mattle, Reto Ammann.

Quatre nouveaux retraités comptabilisant 177 années de service !

Nos quatre retraités Silvio Walt (46 années de service), Willi Mattle (46 années de service), Heiri Köppel (50 années de service) et Kurt Studer (35 années de service) affichent fièrement 177 années de service. Ils ont été fêtés et honorés pour cela dans le cadre d'une petite célébration. Nous souhaitons à nos nouveaux retraités de bien profiter de leur nouveau temps libre !

Kurt Studer était tout au long de ces années technicien de service (ensuite spécialiste pour la sécurité des citernes « domaine des appareils de protection des eaux ») pour NeoVac. En tant que réviseur de citernes qualifié avec brevet fédéral, il faisait preuve d'une flexibilité à toute épreuve et maîtrisait toutes les facettes de son travail : qu'il s'agisse de révisions de citerne, de dômes de puits, d'installation d'enveloppe ou de petits enduits. Son rayon était la région de Berne, Soleure, Argovie, Bâle-Ville et Bâle-Campagne et il s'occupait de gros clients tels que Moveri AG, Grisard Bitumen AG, Oel Pool AG et Fritz Meyer AG – et ce, pendant 35 ans.

Cher Kurt, nous te remercions très sincèrement pour ton engagement et te souhaitons une bonne retraite !

Heinrich Köppel a été le premier apprenti de NeoVac à laquelle il est resté fidèle jusqu'à la fin de sa carrière exceptionnelle de 50 ans ! On lui doit les nombreux succès des spécialistes aux examens de sécurité des citernes dans le domaine des appareils de protection des eaux. Mais, en tant qu'assistant, il a aussi été le garant pendant des années de la réussite aux examens dans le domaine du contrôle des citernes. Il n'y a pas un domaine de

notre branche dans lequel Heiri n'était pas le spécialiste incontesté. Lorsqu'il s'agissait de la mise en service de grosses installations, de la protection cathodique contre la corrosion ou de pannes complexes de façon générale, il était l'homme de la situation. Il trouvait toujours une solution.

Cher Heiri, merci pour ton engagement et profite bien de ta retraite !

Silvio Walt travaillait comme chef d'équipe pour la révision de citernes durant ses premières années chez NeoVac avant de devenir technicien de service dans les régions de Schaffhouse, Thurgovie et St-Gall. Il s'est distingué par son attitude calme et sereine avec laquelle il s'est fait un nom auprès des clients. Il comptabilise fièrement 46 ans de service NeoVac.

Cher Silvio, merci pour ton engagement et beaucoup de joie dans le prochain chapitre de ta vie !

Willi Mattle a débuté chez NeoVac comme soudeur de systèmes à double gaine en acier. Il s'est ensuite consacré à la confection de films avec une extrême précision : pendant toutes ces années, il a eu entre les mains pratiquement tous les films pour citerne ou enveloppes intérieures. À la fin de sa carrière chez NeoVac, il travaillait encore activement dans l'entrepôt pour les réparations (pompes, etc.). 46 ans au service de la protection des eaux – un exploit.

Cher Willi, merci pour ton engagement. Nous te souhaitons bon amusement et beaucoup de joie dans ce nouveau chapitre de ta vie !

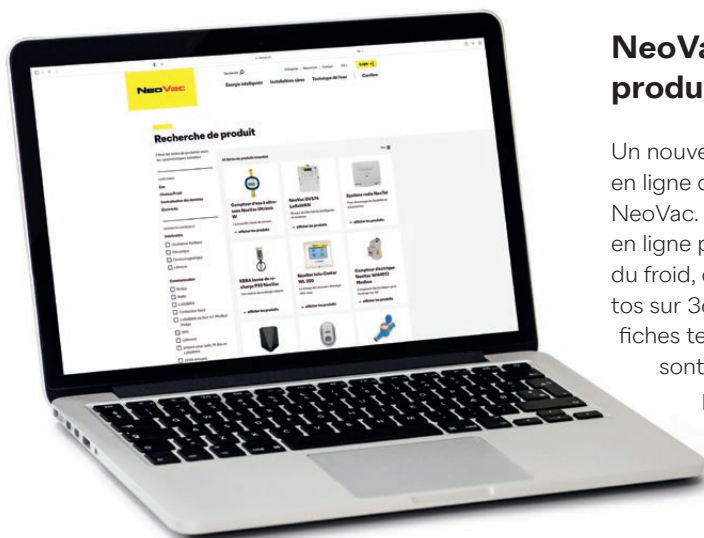


Pleins feux sur l'eau potable : cours de formation continue

L'Association suisse des fontainiers a organisé début avril les cours de formation continue obligatoires pour les fontainiers sur le campus Sursee où NeoVac tenait un stand d'information. Les participants avaient l'occasion de s'informer sur différents domaines tels que la mesure de l'eau, l'assainissement de réservoirs avec un film PE et les chambres de captage. Il y a également eu un exposé passionnant sur la « technologie des compteurs » présenté par NeoVac et d'autres fournisseurs.

Congrès photovoltaïque national à Berne

C'est ici que se sont réunis les principaux acteurs de l'industrie de l'électricité solaire suisse : les 29 et 30 mars 2022, tout tournait autour du photovoltaïque à Berne. Organisé par Swissolar en collaboration avec l'Association des entreprises électriques suisses (AES) et l'Office fédéral de l'énergie (OFEN), le Congrès photovoltaïque suisse en était à sa 20^e édition. Sponsor principal de la manifestation, NeoVac y tenait un stand : des écrans interactifs invitaient les personnes intéressées à tester « NeoVac myEnergy » et « NeoVac Monitoring Pro ».



NeoVac présente ses produits sur 360 °



Un nouveau site Internet a été mis en ligne dans la foulée de la refonte de la marque NeoVac. Le point fort ici est le nouveau catalogue en ligne pour les produits de mesure de la chaleur, du froid, de l'eau et de l'électricité – avec des photos sur 360 °. Toutes les informations (flyers, fiches techniques et informations techniques) sont visibles directement sur le produit et peuvent être téléchargées. Scannez le code QR pour trouver très facilement le produit adapté avec la fonction Recherche de produit de NeoVac.



Le NeoVac Group prolonge de quatre ans son contrat avec le skieur suisse Marco Odermatt. L'athlète de 24 ans signe une saison exceptionnelle: vainqueur du classement général de la Coupe du monde, vainqueur de discipline à la Coupe du monde et champion olympique en slalom géant, plus pas moins de sept victoires à la Coupe du monde et un total de 17 places de podium (y c. la victoire olympique) en une saison et distinction de Sportif suisse de l'année 2021.

La tête du classement général de la Coupe du monde ressort tout particulièrement de toutes ces victoires. Marco Odermatt est le premier Suisse après Carlo Janka (2010) à remporter la plus haute distinction en ski de compétition, le classement général de la Coupe du monde. Avec cet exploit, il rejoint les légendes du ski suisse Carlo Janka, Peter Lüscher, Paul Accola et Pirmin Zurbriggen et entre dans l'histoire du ski alpin de compétition.

Marco Odermatt sait comment utiliser sa puissance et son dynamisme de manière intelligente. C'est ainsi qu'il est devenu un champion. Il est donc tout à fait logique que nous le soutenions avec conviction. Après tout, NeoVac veut elle aussi utiliser l'énergie de manière intelligente. Nous te souhaitons de **continuer ainsi, Marco!**

Making energy smarter

Entrées

Oberriet



Ann-Christin Mudra
Content Manager



Bernhard Joos
Directeur du département technique et contrôle de qualité



Christian Wüst
Responsable Data Analytics



Damian Loher
Data Analyst



Daniel Billeter
Responsable dépôt/logistique



Giulia Bernegger
Réceptionniste



Janine Binggeli
Collaboratrice conseil à la clientèle décompte



Johannes Krapf
Conseiller technique service interne ECO



Jürgen Untersee
Responsable de projet Argos



Monica De Giorgio
Collaboratrice service des décomptes



Nino Schnüriger
Responsable montage



Ramon Vincenz
Technicien de service

Worb



Silvio Schüpbach
Technicien de service



Yves Thiebault
System Engineer



Mentor Marleku
Technicien de service



René Bärtschi
Coordinateur Mesure d'énergie et d'eau

Sissach



Goran Abt
Coordinateur Mesure d'énergie et d'eau



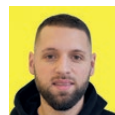
Kilian Schaub
Technicien de service

Dübendorf



Florian Rellstab
Technicien de service

Bulle



Vincent Ballif
Conseiller technique service intern

Jubilaires

50 ans

Heinrich Köppel

35 ans

Brigitte Zaru
Kurt Studer
Roman Stadler
Rudolf Lanter
Silvia Steiger

20 ans

Walter Kobler

15 ans

Fabian Wüest
Roger Weber

10 ans

Dino Spreiter
Jasmin Rohner
Mauro Tallarico
Sebastiano Bandera

5 ans

Alessio Geracitano
Benjamin Münger
David Schachtler
Janos Bänziger
Jens Roth
Katja Timmel
Marco Panier
Monika Auer

Réussite d'examens

Dunja Speck Pernet
Gérante d'immeubles avec brevet fédéral

Frank Sprenger
CAS Systèmes d'énergie électriques
CAS Énergie et économie

Raman Gasem
Chef de projet Technique du bâtiment

Janine Binggeli
Collaboratrice gestion immobilière SVIT

Mariages

Janos Bänziger et **Sarina Schwarz**

Naissances

Luana
Jeanine et Andy Walt

Milia
Andrea Cardillo et Leila Crifo

Eddie Khai
Quoc Toan et Thuy Uyen Tram Ho

Johanna
Salome et Simon Baumann

Fabia
Nicole et Mirco Hutter

Maline Vianne
Michael Eugster et Beatrice Steger

Maro
Pascal et Salome Loher

Thea
Andreas et Selena Rohner

Lenny
Diego et Martina Torroni

The logo for NeoVac, featuring the word "Neo" in black and "Vac" in red, set against a yellow rectangular background.

**Vous souhaitez suggérer un thème
pour le prochain NeoVac flash ?**

N'hésitez pas à nous écrire :
marketing@neovac.ch

Impressum

Le magazine Neointern s'appelle
désormais NeoVac flash.

Éditeur et rédaction

NeoVac Group
Eichaustrasse 1
9463 Oberriet
Tél. +41 58 715 50 50
www.neovac.ch

Tirage

6400 exemplaires :
4400 allemand
1560 français
450 italien